

附录 1 产品描述

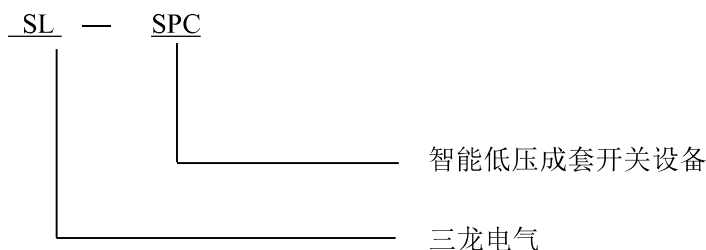
智能固定分隔式低压成套开关设备和控制设备

产品描述一.

认证单元名称：智能固定分隔式低压成套开关设备（每个认证单元填写一份）

1. 型号

示例



2. 规格:

至少应标明下列参数：主母线额定电流、主母线额定短时耐受电流、配电母线额定电流、配电母线额定短时耐受电流、额定工作电压、额定绝缘电压、额定冲击耐受电压、频率、外壳防护等级、户内型、内部故障电流、引燃时间、引燃点

二. 关键结构:

认证单元内覆盖的系列产品清单，认证单元内各个型号之间的差异说明等

产品型号：SL-SPC

额定工作电压（ U_e ）：400V

额定绝缘电压（ U_i ）：690V

频率（ f_n ）：50Hz

主母线的额定电流（ I_nA ）：4000A~1600A 主母线的额定短时耐受电流（ I_{cw} ）：80kA

配电母线的额定电流（ I_{nc} ）：1200A~400A 配电母线的额定短时耐受电流（ I_{cw} ）：50kA

户内型/户外型：户内型

外壳防护等级：IP42、IP41

具有遥测、遥控、遥信、遥调功能

产品构成的描述及结构特点:

产品的主要组成部件：由柜体、万能式断路器、塑料外壳式断路器、交流接触器、铜母线、N母线、PE母线、聚氯乙烯绝缘导线、母线框、绝缘子、智能电力测控终端等。

三. 关键材料/部件清单:

名称	规格型号/技术参数	供应商（全称）	制造商（全称）/产地
万能式断路器	UAN系列	浙江讷敏智能科技有限公司	现代重工（中国）电气有限公司/北京
	E4H、HF2N、E、HF、X系列	众业达有限公司	厦门ABB低压电器设备有限公司/福建

	CW2、CW3系列	众业达有限公司	常熟开关制造有限公司（原常熟开关厂）/江苏
	NDW2系列	上海良信电器股份有限公司	上海良信电器股份有限公司/上海
	NA1、NA、DW15、NA2、NA8、NA15、DW17、DW16、NA、DW、NA100、NXA系列	浙江正泰电器股份有限公司	浙江正泰电器股份有限公司/浙江
	DW15、RDW1(RDSW6)、RDW17、RDW2、DW16、RDW、DW系列	众业达有限公司	人民电器集团有限公司/浙江
	HUW1、H8A、DW17、DW16、DW15系列	众业达有限公司	环宇集团浙江高科股份有限公司/浙江
	TGW45、TGW3、TGW1N、THW3、DW15、DW17系列	众业达有限公司	浙江天正电气股份有限公司/浙江
	DW15系列	上海人民开关厂	上海人民开关厂/浙江
	CDW3系列	宁波电气有限公司	德力西电气有限公司/浙江
塑料外壳式断路器	CDM3、CDM1、CDM6e、CDM6s、CDM6E、CDM6S、DZ20、CDM10系列	宁波电气有限公司	德力西电气有限公司/浙江
	CM1、CM1E、CM3E、CM2、CM5、CM3、CM系列	众业达有限公司	常熟开关制造有限公司（原常熟开关厂）/江苏
	UCB系列	浙江讷敏智能科技有限公司	现代重工（中国）电气有限公司/北京
	CDM1、CDM3、CDM6e、CDM6s、CDM6E、CDM6S、DZ20、CDM10系列	宁波电气有限公司	德力西电气有限公司/浙江
	SJLM1系列	众业达有限公司	常州森源开关有限公司/江苏
	RDX2、RDM1、RDM6N、RDM11N、DZ20Y、DZ20J、RDM1E、RDM10系列	浙江人民电器有限公司	人民电器集团有限公司/浙江
	NM1、DZ20、DZ158、NM7、NM8、NM8S、NXM、NM10系列	浙江正泰电器股份有限公司	浙江正泰电器股份有限公司/浙江
交流接触器	CJX2系列	浙江正泰电器股份有限公司	浙江正泰电器股份有限公司/浙江
	CJX2、CJX1、CJ40、CJ12、CJT1、CJ20、RDC67系列	浙江人民电器有限公司	人民电器集团有限公司/浙江
	CJ40、CJ20、CJT1系列	上海电器股份有限公司人民电器厂	上海电器股份有限公司人民电器厂/上海
	HSC1系列	宁波科能电气有限公司	杭州之江开关股份有限公司/浙江
	TGC1、CJX8、CJX2F、CJ20、CJ12系列	众业达有限公司	浙江天正电气股份有限公司/浙江
	CK3系列	众业达有限公司	常熟开关制造有限公司

			司（原常熟开关厂）/ 江苏
	CJ40、CJX2、CJX2s、 CJ20、CJ12、CJX1系列	宁波电气有限公司	德力西电气有限公司/ 浙江
铜母线	TMY系列	宁波炫迪铜业有限公司	宁波炫迪铜业有限公司/ 浙江
		宁波金田电材有限公司	宁波金田电材有限公司/ 浙江
聚氯乙烯绝缘 导线	BVR、BV系列	宁波南祥电线电缆有限公司	宁波南祥电线电缆有 限公司/浙江
		江苏华亚电缆有限公司	江苏华亚电缆有限公 司/浙江
		上海起帆电缆股份有限公司	上海起帆电缆股份有 限公司/上海
绝缘支撑件	母线框（增强PC） 绝缘子（DMC料） 主母线： $I_{cw} \geq 80kA$ 配电母线： $I_{cw} \geq 50kA$	海坦机电科技有限公司	海坦机电科技有限公 司/浙江
		万控集团有限公司	万控集团有限公司/ 浙江
		乐清市海坦电气成套配件有限公 司	乐清市海坦电气成套 配件有限公司/浙江
		宁波市海曙兴达电器成套配件厂	宁波市海曙兴达电器 成套配件厂/浙江
		乐清市海坦配电柜附件有限公司	乐清市海坦配电柜附 件有限公司/浙江
智能电力测控 终端	NEM2610A系列	浙江讷敏智能科技有限公司	浙江讷敏智能科技有 限公司/浙江
柜体	材质：冷轧钢板板厚： 2.0mm 材质：型钢柜架厚：2.0mm	南洋电气集团有限公司	南洋电气集团有限公 司/浙江
		宁波三龙电气有限公司	宁波三龙电气有限公 司/浙江
		浙江尚亿电气有限公司	浙江尚亿电气有限公 司/浙江
		浙江华荣柜架有限公司	浙江华荣柜架有限公 司/浙江
		江苏天翔电气有限公司	江苏天翔电气有限公 司/江苏
注：企业根据产品实际使用的情况进行填写			

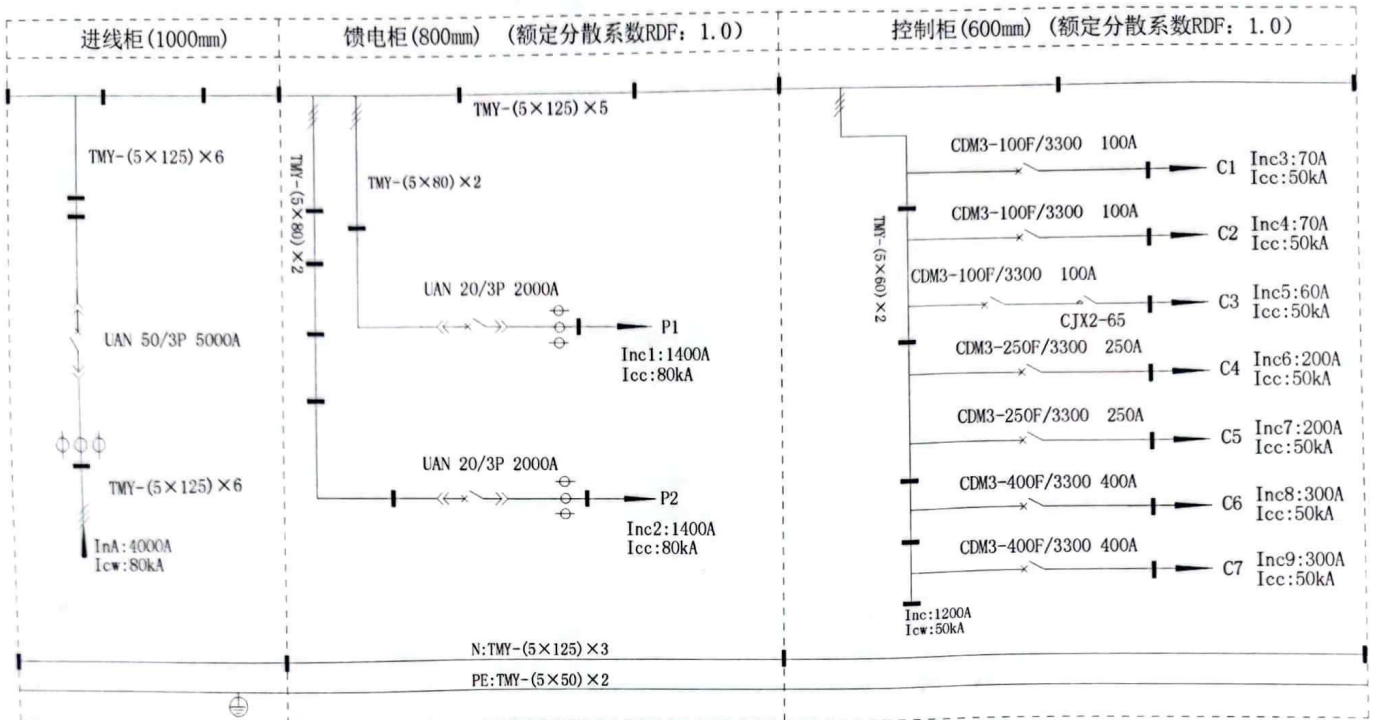
四. 提交材料:

产品铭牌、合格证明、产品说明书**详见型式试验报告**

五. 随附材料:

检验报告（附后）

产品实物照片（外形、内部照片）、产品外形图、结构设计图、安装图（如有）、电器原理图（如有）。... 详见型式试验报告



产品主要生产工艺流程及可能涉及安全使用或安装说明

六. 委托人声明:

本组织保证该规格产品与该产品描述内容保持一致。产品获证后，如果关键零部件进行变更（增加、替代），本组织将向认证机构提出变更申请，未经认证机构的认可，不会擅自变更使用，以确保该型号在认证证书有效期内始终符合“浙江制造”认证要求。本组织保证该规格产品只配用上述关键零部件。

委托人: 宁波三龙电气有限公司

公章:

日期: 2022.09.27

